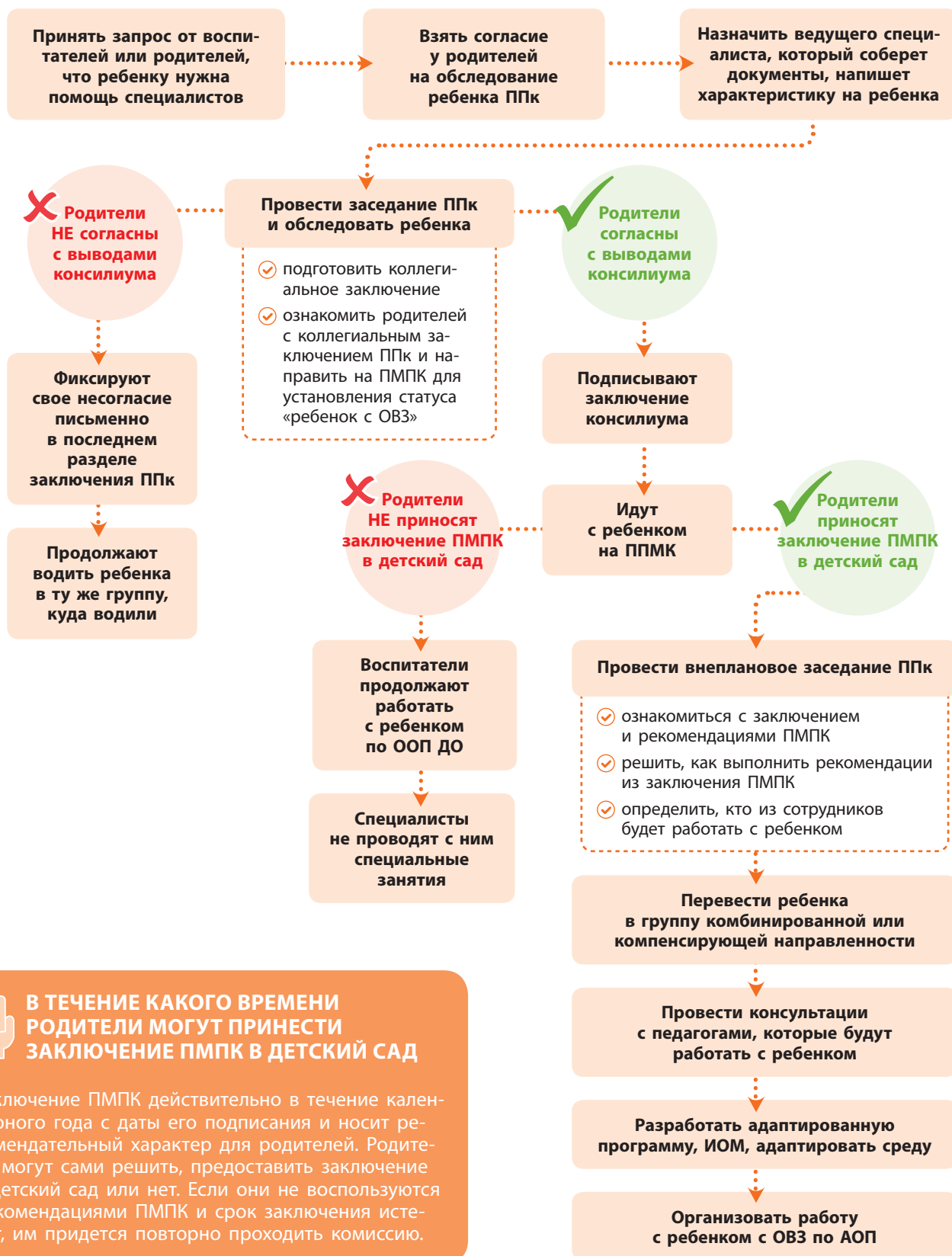


Ситуация 2. У воспитанника еще нет статуса «ребенок с ОВЗ», но есть проблемы в развитии



В ТЕЧЕНИЕ КАКОГО ВРЕМЕНИ РОДИТЕЛИ МОГУТ ПРИНЕСТИ ЗАКЛЮЧЕНИЕ ППМК В ДЕТСКИЙ САД

Заключение ППМК действительно в течение календарного года с даты его подписания и носит рекомендательный характер для родителей. Родители могут сами решить, предоставить заключение в детский сад или нет. Если они не воспользуются рекомендациями ППМК и срок заключения истечет, им придется повторно проходить комиссию.